

«СОГЛАСОВАНО»  
Глава администрации  
Денинского района города  
Пензы  
*С.В. Волков*

«УТВЕРЖДАЮ»  
Заведующая МБДОУ  
детского сада № 21 г. Пензы  
*Л.В. Короткова*

«СОГЛАСОВАНО»  
Начальник ОГИБДД  
УМВД России по г. Пензе  
*П.Н. Рудняев*  
*31.08.2022*

# ПАСПОРТ

дорожной безопасности образовательной организации

Муниципальное бюджетное дошкольное образовательное учреждение  
детский сад № 21 города Пензы «Колосок»

(наименование образовательной организации)

2022 год

## Общие сведения

Муниципальное бюджетное дошкольное образовательное учреждение  
детский сад № 21 города Пензы «Колосок»

*(Полное наименование образовательной организации)*

Тип образовательной организации дошкольное образовательное учреждение

Юридический адрес: 440011, г. Пенза, ул. 8 Марта, 5

Фактический адрес: 440011, г. Пенза, ул. 8 Марта, 5

Руководители образовательной организации:

Заведующая Короткова Людмила Владимировна 42-75-35

*(фамилия, имя, отчество)*

*(телефон)*

Заместитель заведующей

Соколова Людмила Ивановна 55-60-90

*(фамилия, имя, отчество)*

*(телефон)*

Ответственные работники муниципального органа

Образования: Главный специалист Управления образования г. Пензы,

*(должность)*

Васильева Екатерина Михайловна 56-02-47

*(фамилия, имя, отчество)*

*(телефон)*

Ответственные от Госавтоинспекции Инспектор ОГИБДД:

*(должность)*

Сатыренко Олеся Анатольевна

*(фамилия, имя, отчество)*

59-90-16

*(телефон)*

Ответственные работники

за мероприятия по профилактике

детского травматизма МБДОУ детского сада № 21 г. Пенза

Заместитель заведующей Соколова Людмила Ивановна 55-60-90

*(должность)*

*(фамилия, имя, отчество)*

Руководитель или ответственный  
работник дорожно-эксплуатационной  
организации, осуществляющей  
содержание улично-дорожной

сети (УДС)\*

*(телефон)*

Администрация Ленинского района

\* Дорожно-эксплуатационные организации, осуществляющие содержание УДС и ТСОДД, несут ответственность в соответствии с законодательством Российской Федерации (Федеральный закон «О безопасности дорожного движения» от 10 декабря 1995 г. № 196-ФЗ, Кодекс Российской Федерации об административных правонарушениях, Гражданский кодекс Российской Федерации)

*(фамилия, имя, отчество)*

Председатель ликвидационной комиссии г. Пензы

Усманов Ильдар Маратович т. 99-04-71

*(фамилия, имя, отчество) (телефон)*

Количество воспитанников 280 детей

Наличие уголка по БДД имеются в группах старшего дошкольного  
возраста, в холле 1 этажа

*(если имеется, указать место расположения)*

Наличие автогородка (площадки) по БДД нет

Время занятий в образовательной организации:

1-ая смена: 09 час. 00 мин. – 10 час. 50 мин.

2-ая смена: 16 час. 00 мин. – 16 час. 30 мин.

внеклассные занятия:      час.      мин. –      час.      мин. (период)

Телефоны оперативных служб:

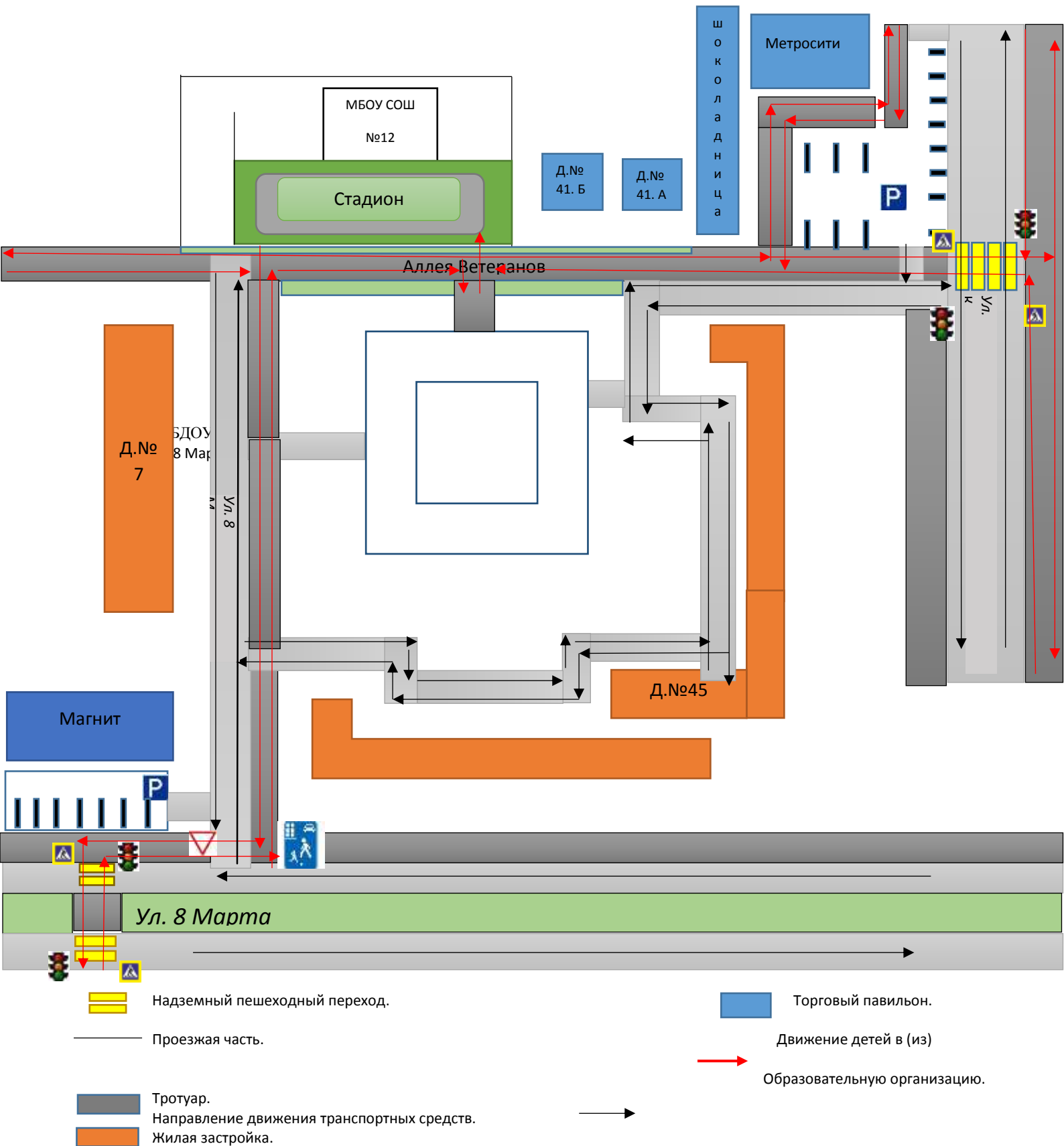
<b>Экстренные службы</b>	<b>Городской БиЛайн Мегафон МТС</b>	
<b>Пожарная служба</b>	<b>101</b>	
<b>Полиция</b>	<b>102</b>	
<b>Скорая медицинская помощь</b>	<b>103</b>	
<b>Антитеррор</b>	<b>112</b>	<b>112</b>

## Содержание

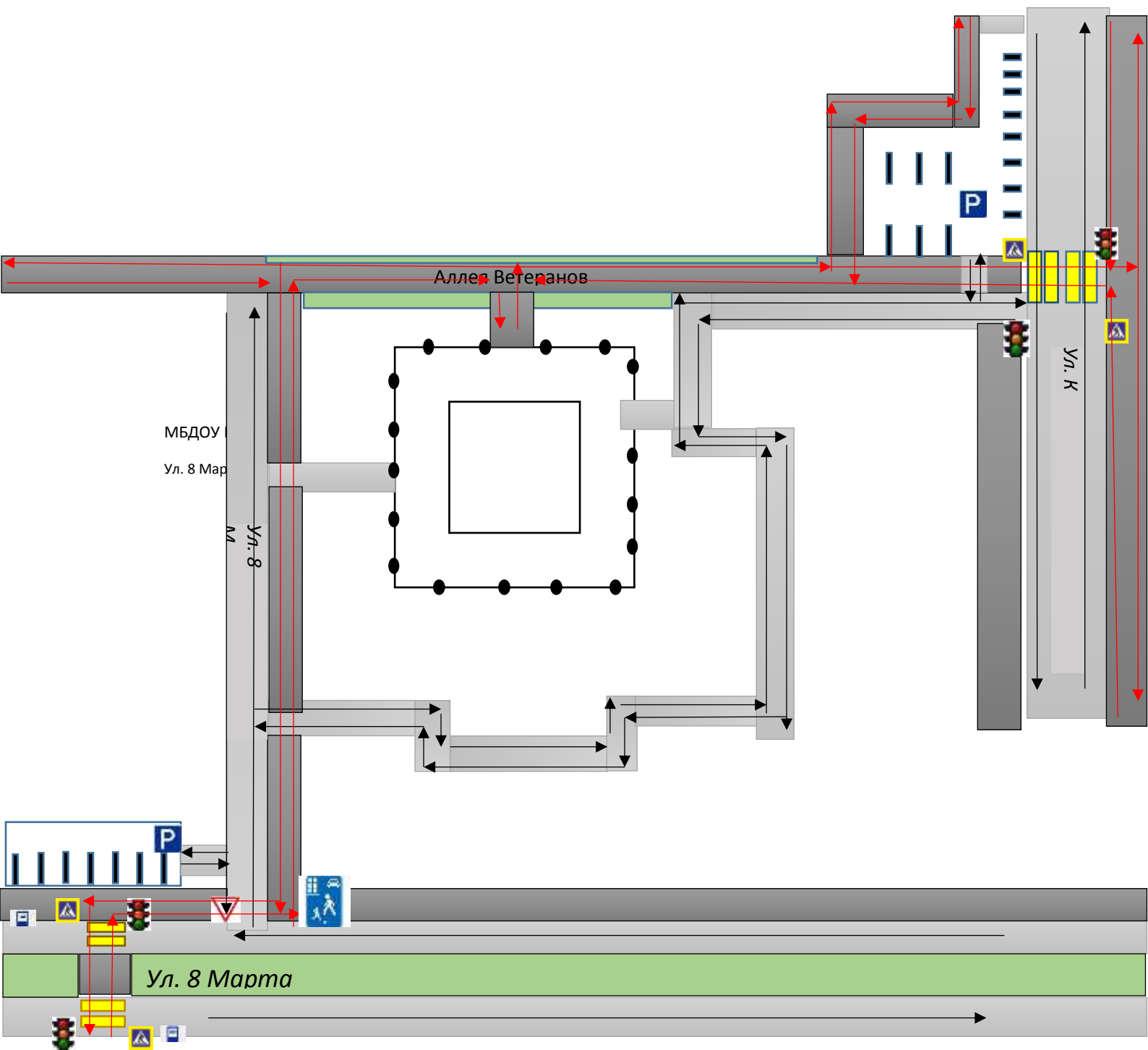
- I. План-схемы образовательной организации (сокращение – ОО).
  1. Район расположения образовательной организации, пути движения транспортных средств и детей (воспитанников).
  2. Организация дорожного движения в непосредственной близости от образовательной организации с размещением соответствующих технических средств организации дорожного движения, маршруты движения детей и расположение парковочных мест.
  3. Пути движения транспортных средств к местам разгрузки/погрузки и рекомендуемые безопасные пути передвижения детей по территории образовательной организации.




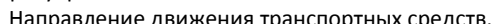



# План схемы образовательной организации

## 1. Район расположения образовательной организации, пути движения Транспортных средств и детей (воспитанников).

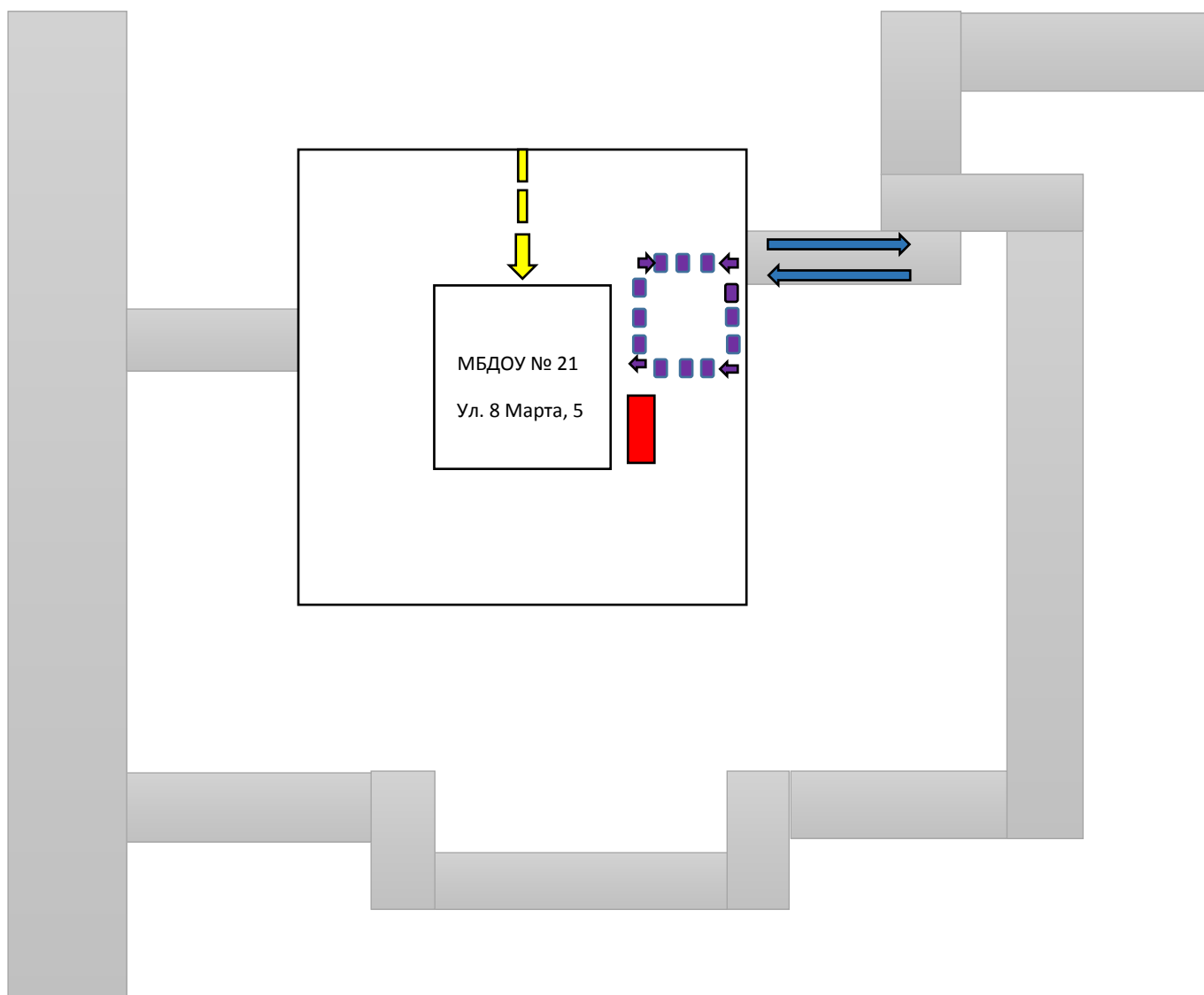


**2. Организация дорожного движения в непосредственной близости от образовательной организации с размещением соответствующих технических средств организации дорожного движения, маршруты движения детей и расположение парковочных мест.**



-  Надземный пешеходный переход. Движение детей в (из)
-  Проезжая часть.
-  Тротуар.
-  Направление движения транспортных средств.
-  Ограждение образовательного учреждения и стоянки транспортных средств.
-  Знак остановки общественного транспорта
-  Образовательную организацию.

### 3. Пути движения транспортных средств к местам разгрузки/погрузки в рекомендуемые пути передвижения детей по территории МБДОУ № 21



Въезд/выезд грузовых транспортных средств



Движение грузовых транспортных средств по территории образовательной организации



Движение детей по территории образовательной организации.



Место разгрузки/погрузки.

## **Рекомендации к составлению план-схемы района расположения образовательной организации**

1. Район расположения образовательной организации определяется группой жилых домов, зданий и улично-дорожной сетью с учетом остановок общественного транспорта (выходов из станций метро), центром которого является непосредственно образовательная организация;

2. Территория, указанная на схеме, включает:

- образовательную организацию;
- жилые дома, в которых проживает большая часть детей данной образовательной организации;
- автомобильные дороги и тротуары.

3. На схеме обозначены:

- расположение жилых домов, зданий и сооружений;
- сеть автомобильных дорог;
- пути движения транспортных средств;
- пути движения детей в/из образовательную организацию;
- опасные участки (места несанкционированных переходов на подходах к образовательной организации, места имевших место случаев дорожно-транспортных происшествий с участием детей-пешеходов и детей-велосипедистов);
- названия улиц и нумерация домов.

Схема необходима для общего представления о районе расположения образовательной организации. На схеме обозначены наиболее частые пути движения детей от дома (от отдаленных остановок маршрутных транспортных средств) к образовательной организации и обратно.

При исследовании маршрутов движения детей необходимо уделить особое внимание опасным зонам, где дети пересекают проезжие части дорог не по пешеходному переходу.



## **Рекомендации к составлению схемы организации дорожного движения в непосредственной близости от образовательной организации**

1. Схема организации дорожного движения ограничена автомобильными дорогами, находящимися в непосредственной близости от образовательной организации.

2. На схеме обозначаются:

- здание образовательной организации с указанием территории, принадлежащей непосредственно образовательной организации (при наличии указать ограждение территории);

- автомобильные дороги и тротуары;

- уличные (наземные – регулируемые/нерегулируемые) и внеуличные (надземные/подземные) пешеходные переходы на подходах к образовательной организации;

- дислокация существующих дорожных знаков и дорожной разметки;

- другие технические средства организации дорожного движения;

- направление движения транспортных средств по проезжей части;

- направление безопасного маршрута движения детей.

3. На схеме указано расположение остановок маршрутных транспортных средств и безопасные маршруты движения детей от остановочного пункта к образовательной организации и обратно;

4. При наличии стоянки (парковочных мест) около образовательной организации, указывается место расположение и безопасные маршруты движения детей от парковочных мест к образовательной организации и обратно.

К схеме (в случае необходимости) должен быть приложен план мероприятий по приведению существующей организации дорожного движения к организации дорожного движения, соответствующей нормативным техническим документам, действующим в области дорожного движения, по окончании реализации которого готовится новая схема.

**Рекомендации к составлению схемы пути движения транспортных средств к местам разгрузки/погрузки и рекомендуемые безопасные пути передвижения детей по территории образовательной организации**

На схеме указывается примерная траектория движения транспортных средств на территории образовательной организации, в том числе места погрузки/разгрузки, а также безопасный маршрут движения детей во время погрузочно-разгрузочных работ.

В целях обеспечения безопасного движения детей по территории образовательной организации необходимо исключить пересечения путей движения детей и путей движения транспортных средств.